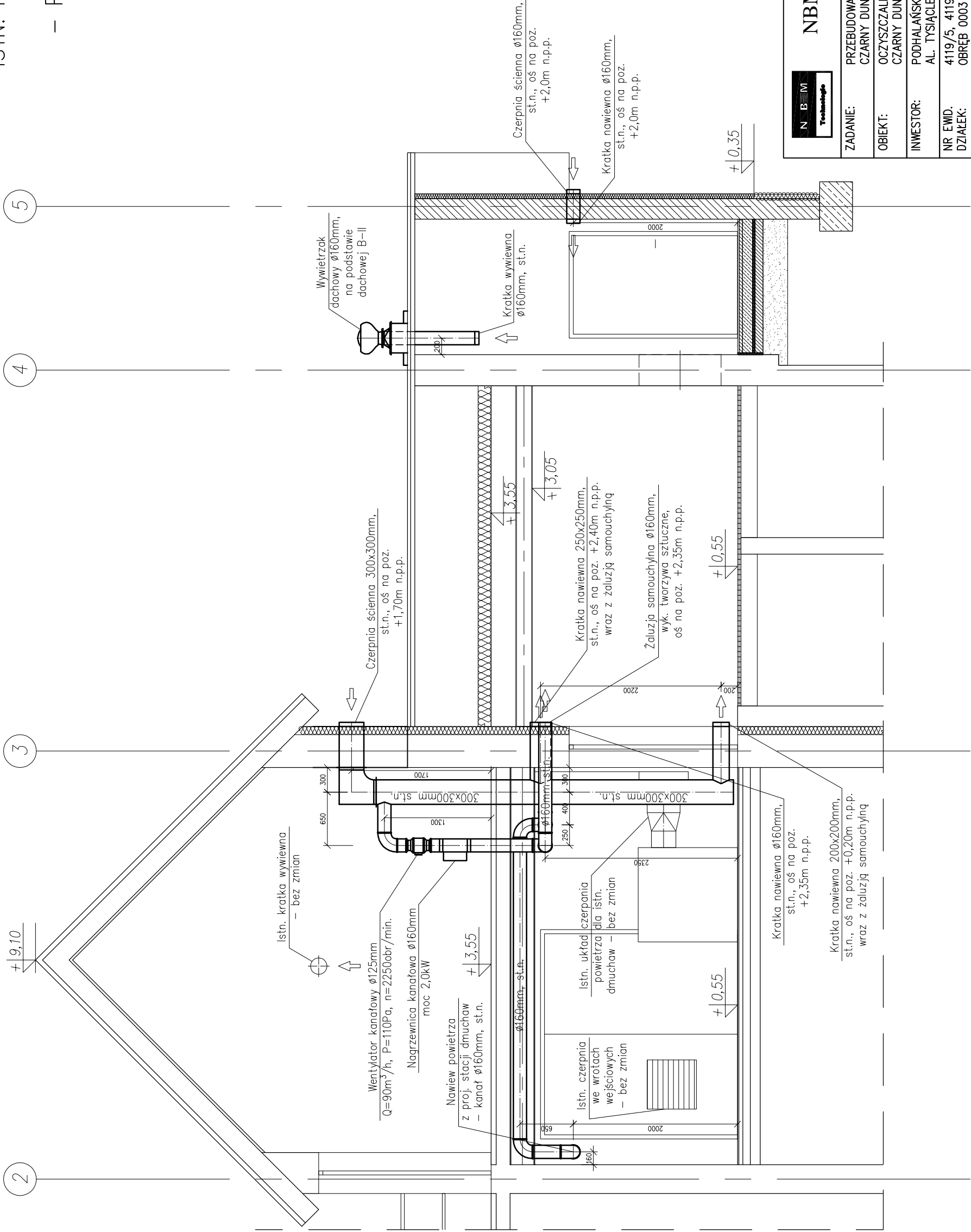


ISTN. POMPOWNIA ŚCIEKÓW SUROWYCH,
ISTN. STACJA DMUCHAW
– PRZEKRÓJ I-I – WENTYLACJA
1:50



- UWAGI:
1. Czerpnie i wyrzutnie ścienne winny być wyposażone w siatkę zabezpieczającą przed owadami i gryzoniami oraz żaluzję przeciwdeszczowe.
 2. Rurociągi narażone na działanie niskich temperatur zewnętrznych należy obudować warstwą wełny mineralnej w płaszczu z folii aluminiowej.
 3. $\pm 0,00=655,80\text{m}$ n.p.m.

	NBM Technologie		NBM Technologie Mrocza i Wspólnicy spółka jawna 42-200 Częstochowa ul. Bór 143/157 tel/fax: 34 365-75-81 e-mail: biuro@nbmtechnologie.pl	
	PRZEBUDOWA I ROZBUDOWA OCZYSZCZALNI ŚCIEKÓW W MIEJSCOWOŚCI CZARNY DUNAJEC WRAZ Z INFRASTRUKTURĄ TOWARZYSZĄCĄ		STANOWI DOKUMENTACJÄ	
ZADANIE:	OCZYSZCZALNIA ŚCIEKÓW W MIEJSCOWOŚCI CZARNY DUNAJEC		PW	
INWESTOR:	PODHALAŃSKIE PRZEDSIĘBIORSTWO KOMUNALNE SP. Z O.O. AL. TYSIĄCLECIA 35A, 34-400 NOWY TARG		CZĘŚĆ TECHNICZNO-SANITARNÄ	
NR EWID.	4119/5, 4119/8, 4030/41, 4031/7, 4031/10, 4030/2		SKALA	
DZIAŁEK:	OBREĘB 0003 CZARNY DUNAJEC		1:50	
NAZWA RYS.:	ISTN. POMPOWNIA ŚCIEKÓW SUROWYCH, ISTN. STACJA DMUCHAW – PRZEKRÓJ I-I – WENTYLACJA			
PROJEKTOWAŁ	NR UPRAWNIENI	SPECJALNOŚĆ	PODPIS	DATA
mgr inż. Tomasz Taropacz	SLK/3144/PWOS/10	TECHNICZNO – SANITARNÄ		12.2015
OPRACOWAŁ	NR UPRAWNIENI	SPECJALNOŚĆ	PODPIS	DATA
mgr inż. Izabela Ściubidło		TECHNICZNO – SANITARNÄ		12.2015
SPRAWDZIŁ	NR UPRAWNIENI	SPECJALNOŚĆ	PODPIS	DATA
mgr inż. Teresa Syc-Wójcik	SLK/1030/PWOS/05	TECHNICZNO – SANITARNÄ		12.2015
			S-10	